

종로유학원

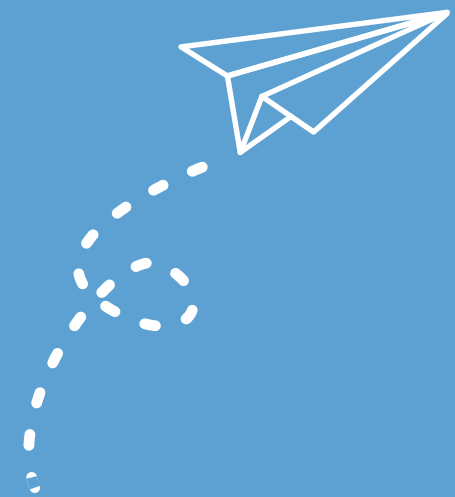


NEWZEALAND ENGLISH CAMP

STUDY IN 뉴질랜드

2026년 7월 여름방학

영어 캠프(3주)



프로그램 개요

지역	뉴질랜드 오클랜드 소재 공립 중학교
기간	2026년 7월 27일 ~ 8월 18일 (총 3주)
모집 대상 및 인원	만11세-만13세 (2026년7월 기준 나이)
참가비 포함 내역	<ul style="list-style-type: none">• 현지 학교 수업료• 홈스테이 숙박비• 식비 (평일 및 주말 3식 기준)• 주말 현지 문화체험 및 탐방 비용• 공항 픽업 및 드롭 서비스
참가비 불포함 내역	<ul style="list-style-type: none">• 국제선 항공권• 여행자 보험• 개인 용돈 및 개인적 지출
선택형 골프 프로그램	<ul style="list-style-type: none">• 뉴질랜드 현지에서만 경험할 수 있는 방과 후 선택형 골프 프로그램을 제공합니다.• 본 프로그램은 단순한 체육활동이 아닌, 영어 사용 능력 향상, 스포츠를 통한 리더십 및 집중력 개발을 목표로 구성되어 있습니다.• 골프 프로그램 역시 이 철학의 일환으로, 학생들이 자연 속에서 스크린 없이 몸을 움직이며 집중력과 정서적 안정을 기를 수 있도록 설계되어 있습니다.



일정표

		월	화	수	목	금	토	일
W1	오전	7월27일 뉴질랜드 출발	28일 뉴질랜드 도착	29일 학교 수업	30일 학교 수업	31일 학교 수업	8월1일 Auckland city mission	2 홈스테이 가족과 생활하기 (홈스테이 미션 활동)
	오후		홈스테이 입소	그룹발표준비	그룹 발표 준비	그룹 발표		
W2	오전	3 학교 수업	4 학교 수업	5 학교 수업	6 학교 수업	7 학교 수업	8 Auckland Museum	9 홈스테이 가족과 생활하기 (홈스테이 미션 활동)
	오후	그룹 발표 준비	그룹 발표 준비	Crystal Moutain	그룹 발표 준비	그룹 발표	Mission Bay	
W3	오전	10 학교 수업	11 학교 수업	12 학교 수업	13 학교 수업	14 학교 수업	15 로토루아/타우포 여행	16 로토루아/타우포 여행
	오후	포토폴리오 만들기	포토폴리오 만들기	Muriwai Beach	포토폴리오 만들기	포토폴리오 완성		
W4	오전	17 학교 수업	18 한국 귀국					
	오후	종강 파티						

일정은 현지 날씨에 따라 달라질수 있습니다.



TAUPAKI SCHOOL



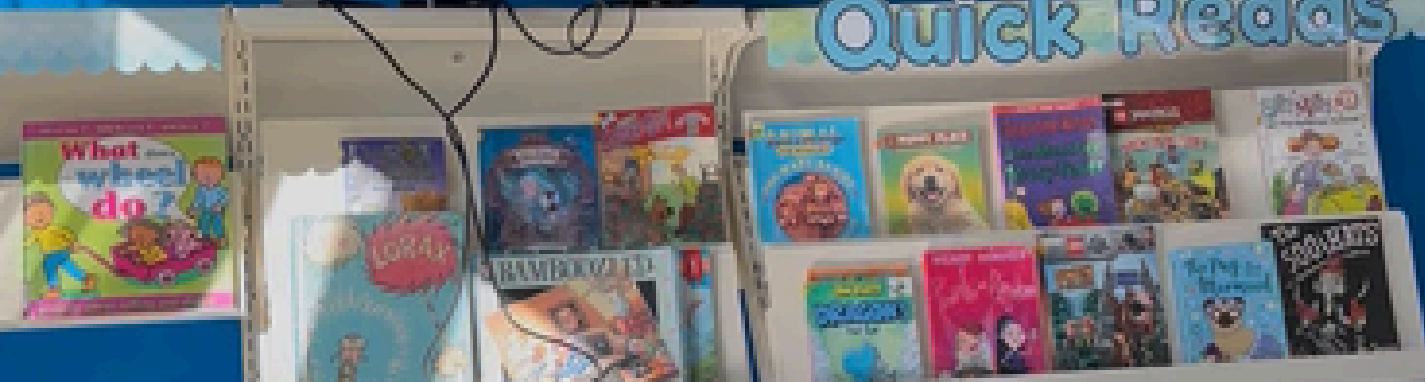
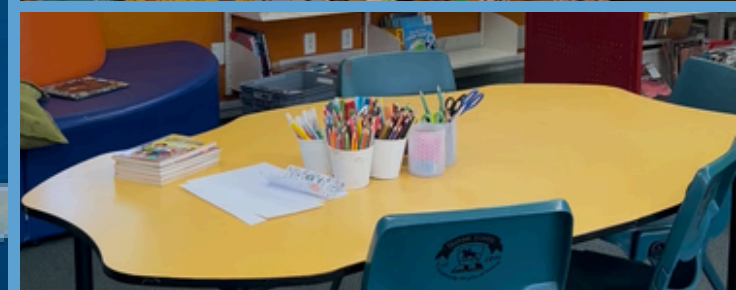
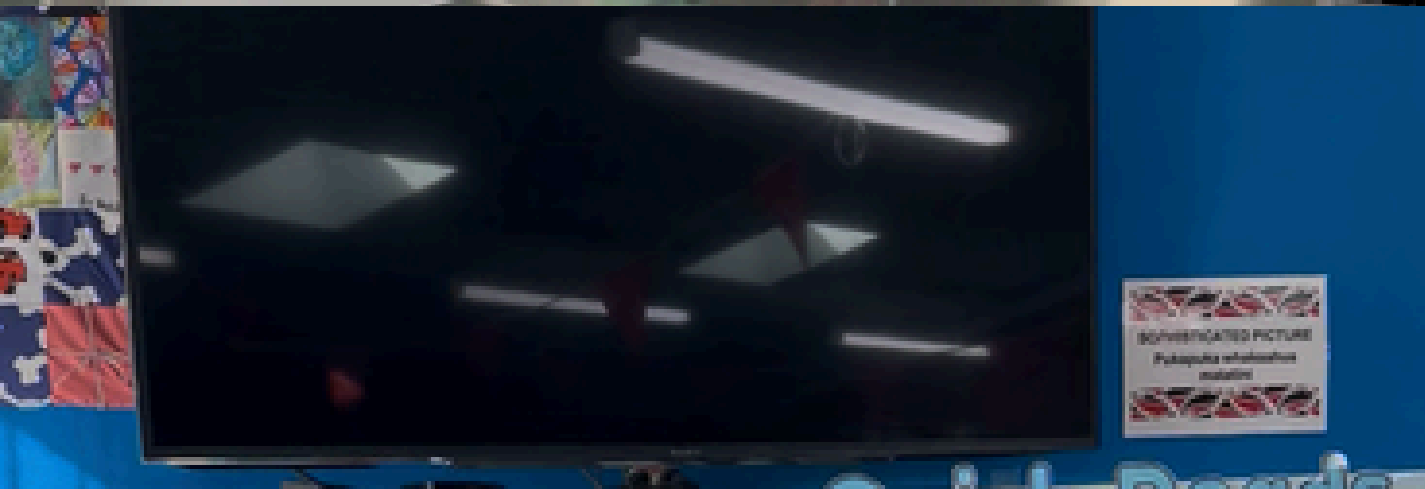
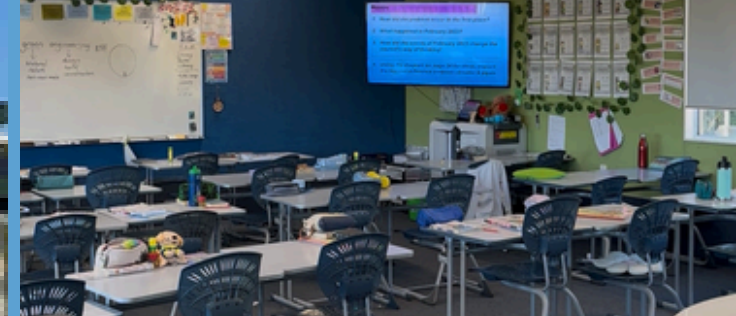
Taupaki School은 1899년에 설립된 뉴질랜드의 대표적인 전통 공립 초등학교로, 오클랜드 북서부의 목가적인 전원 지역에 위치해 있습니다. 100년이 넘는 깊은 교육의 뿌리와 지역사회와의 긴밀한 유대는 Taupaki School을 단순한 학교가 아닌, 아이들의 전인적 성장을 위한 커뮤니티 허브로 만들어왔습니다.

넓은 자연 환경 속에서 이루어지는 교육은 디지털 기술과 자연 체험학습의 균형을 추구하며, 21세기 글로벌 리더십 교육을 실현하는 데 초점을 맞추고 있습니다. 특히 소규모 학급 운영과 개별 맞춤형 지원은 유학생들이 안정적이고 풍요로운 학습 환경 속에서 성장할 수 있도록 돕습니다.

NZ TRINITY EDU는 2025년, 뉴질랜드 North-West 지역의 전통 깊은 로컬 초중등학교인 Taupaki School과의 공식 연계를 성사시켜 백인 키위 학생이 중심이 되는 공립학교 프로그램을 한국 유학생 대상으로 처음 유치하게 되었습니다.

Taupaki School은 뉴질랜드 본토 문화를 기반으로 한 전통 교육 환경과 자연 친화적 학습 분위기를 제공하는 학교로 이번 파트너십은 NZ TRINITY EDU가 지역 사회와 긴밀히 협력하며 한국 학생들에게 보다 깊이 있는 현지 경험과 정통 영어 몰입 환경을 제공할 수 있는 첫 발걸음이 됩니다.





NZ TRINITY EDU ENGLISH CAMP

현지 학교 프로그램 구성 (TAUPAKI SCHOOL)

- ✓ 실전 중심의 영어 소통 능력 향상
- ✓ 글로벌 환경에 대한 적응력 및 자신감 증대
- ✓ 문화적 이해력과 타문화에 대한 존중심 고취
- ✓ 장기 유학 또는 국제 진학을 위한 초석 마련



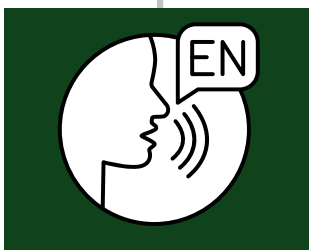
정규 수업 참여 (Mainstream School Integration)

- 현지 뉴질랜드 공립 중학교의 정규 수업에 직접 참여
- 영어권 학생들과 동일한 교실에서 다양한 과목(과학, 수학, 사회 등) 경험
- 실제 뉴질랜드 수업 문화를 체험하며 실용적 영어 표현 및 어휘 확장



ESOL (English for Speakers of Other Languages)

- 영어가 모국어가 아닌 학생들을 위한 맞춤형 집중 영어 수업
- 소규모 수업으로 개별 학습 수준에 맞춘 피드백 제공
- Reading, Writing, Listening, Speaking 기초부터 심화까지 탄탄한 기반 마련



영어 집중 실력 향상 과정 (Intensive English Skills Training)

- 회화 중심 수업(Speaking): 실생활 기반 표현 훈련, 발표 및 토론
- 리스닝(Listening): 원어민 발음 청취 훈련, 수업·인터뷰 상황 적용
- 라이팅(Writing): 에세이, 저널, 이메일 등 다양한 형식의 글쓰기 실습
- 문법(Grammar): 상황별 적용 중심으로 이해와 활용력 강화

NZ TRINITY EDU ENGLISH CAMP

현지 학교 프로그램 구성 (TAUPAKI SCHOOL)



문화 교류 & 실전 영어 (Cultural & Social Integration)

- 현지 학생들과의 협업 프로젝트 및 클럽 활동 참여
- 스포츠, 예술, 팀 미션 등을 통해 자연스럽게 친구 사귀기
- 다양한 문화적 차이를 경험하며 글로벌 소통 능력 향상



실생활 영어 적용 활동 (Applied Real-Life English)

- 현지 마트, 카페, 도서관 등에서의 미션형 영어 실습
- 교실 밖에서 영어를 직접 사용하며 실전 감각 체득
- 교사 및 현지 가이드와 함께하는 역할극(Role Play) 및 상황별 회화 훈련
- 예: “로토루아 온천 티켓 구매하기”, “현지 음식 주문하기”, “도서관에서 책 대여하기”



학습 결과 피드백 & 개별 리포트 제공 (Performance Review & Reporting)

- 캠프 종료 시, 학생별 영어 역량 향상 리포트 제공 (Speaking/Listening/Writing 등)
- 참여도, 수업 태도, 교우 관계, 영어 표현력 등에 대한 교사 의견 포함
- 향후 유학 준비나 국제학교 진학에 도움이 되는 개인 포트폴리오 기반 자료 활용 가능
- 학부모를 위한 최종 피드백 요약서 제공

HOMESTAY

뉴질랜드는 세계에서 가장 친절하고 신뢰받는 나라 중 하나로,
국제투명성기구(Transparency International)가 선정한 가장 정직한 국가 1위로 꾸준히 평가받고 있습니다.
이러한 환경 속에서 운영되는 뉴질랜드의 홈스테이 프로그램은 학생들에게 안전하고 따뜻한 문화 경험을 제공하며,
단순한 숙소 제공을 넘어 삶을 함께 나누는 가족의 일원으로서의 소중한 경험을 하게 됩니다.



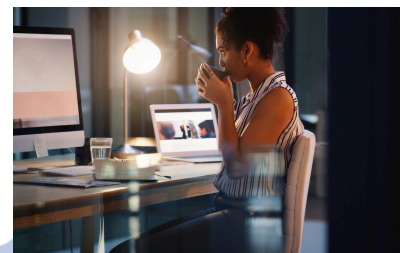
안전하고 검증된
홈스테이 가정



따뜻한 문화 교류와
가족 같은 생활



건강하고 균형
잡힌 식사 제공



24시간 긴급 대응
및 소통 시스템

HOMESTAY EDUCATION / 홈스테이 교육 장점

1. 실생활 영어 사용 능력 향상

- 매일 반복되는 자연스러운 상황 속에서 영어를 사용하며 표현력이 향상됩니다.
- 실제 대화 표현(요청, 감사, 질문 등)을 직접 사용함으로써 자신감 있는 스피킹이 가능해집니다.

2. 자기 주도성과 생활 습관 교육

- 자기 방 정리, 식사 준비, 청소 등을 통해 책임감 있는 생활 습관을 기르게 됩니다.
- 홈스테이 가족과의 생활에서 스스로 역할을 찾고 수행하는 자기 주도성을 배울 수 있습니다.

3. 문화 교류 및 공감 능력 향상

- 뉴질랜드 가족과의 대화를 통해 문화적 차이를 배우고 다양성을 이해하는 태도를 키울 수 있습니다.
- 소통과 배려를 통해 타인과 조화롭게 지내는 법을 익히게 됩니다.

타우포/로토루아 여행

🌊 타우포 어드벤처

뉴질랜드 최대의 호수 타우포를 탐험하고, 후카 폭포의 압도적인 물줄기를 감상하며, 번지점프와 같은 짜릿한 야외 액티비티에 도전해 보세요.



🌋 로토루아 체험

로토루아의 지열 신비, 풍부한 마오리 문화, 짜릿한 루지 체험까지 !!
자연이 살아 숨 쉬는 아름다운 풍경 속에서 특별한 하루를 만나보세요.



ACTIVITY HIGHLIGHTS

Rock Climbing (Clip n' Climb)

다양한 테마의 클라이밍 챌린지: 각기 다른 디자인과 난이도의 50개 이상의 벽면이 있으며,
자동 하강 시스템 (Auto Belay): 초보자도 안전하게 이용할 수 있도록 자동으로 하강을 지원하는
시스템이 도입되어 있습니다



Crystal Mountain

뉴질랜드 오클랜드 웨스트에 위치한 크리스탈 마운틴은 광산 테마의 체험형 농장 & 가족 테마파크예요.
아이들이 좋아하는 트레인, 동물 먹이주기, 미니 롤러코스터, 보석 캐기 체험을 한곳에서 즐길 수 있어요.
넓은 잔디와 목장 분위기 속에서 하루 종일 안전하게 놀 수 있는 가족 나들이 명소로 인기예요.



ACTIVITY HIGHLIGHTS

오클랜드 시티 체험

주요 명소: 스카이 타워, 퀸 스트리트, 항구 전망
현지 문화: 거리 공연, 쇼핑, 다양한 음식 체험
실생활 영어: 일상 속에서 자연스럽게 영어 회화 연습



Mission Bay

미션베이는 오클랜드에서 가장 아름다운 해변 중 하나로,
해변 산책로를 따라 카페와 레스토랑이 즐비해 가족, 연인, 친구들과 함께하기에 인기 있는 명소예요.
바다 전망을 보며 피크닉을 즐기거나 수영, 패들보드를 하기에 좋은 환경을 갖추고 있습니다.
특히 해질 무렵, 라인업처럼 펼쳐지는 노을 풍경은
많은 사람들이 사랑하는 미션베이의 하이라이트입니다.



ACTIVITY HIGHLIGHTS

무리와이 비치 어드벤처 (Muriwai Beach Adventure)

뉴질랜드 서해안의 블랙 샌드 해변은 화산 활동으로 형성된 독특한 검은 모래를 직접 느껴볼 수 있는 특별한 체험을 제공합니다.

서핑, 샌드보딩, 자연 산책 등 다양한 아웃도어 액티비티를 즐기며 역동적인 하루를 보낼 수 있습니다. 또한 이 지역은 뉴질랜드 최대의 가넷(바다새) 서식지가 있어 야생 동물을 가까이에서 관찰하는 귀한 경험을 할 수 있습니다.



GOLF LESSON



운영 기간: 총 6회 회당 1.5시간
주 2회, 영어캠프 기간 방과 후 수업

레슨비 포함 사항

- 모든 수업에 사용되는 연습장 공 제공
- 골프 클럽 대여 포함 (개인 장비 불필요)
- 골프 코스 장비 사용 (티, 공, 카트 등)
- 실제 필드 사용 시 그린피 포함
- 런치 모니터를 통한 스윙 & 볼 데이터 분석
- 원어민 영어 코치 수업 진행
- 골프 규칙, 예절, 팀워크 및 자신감 향상 강조
- 퍼팅 그린, 드라이빙 레인지, 코스 접근 가능
- 학생 5명당 코치 1명 배정 (10명 시 2명)

뉴질랜드 현지 원어민 코치
영어 골프 레슨!! 한국에서는 쉽지 않습니다!

방과후 선택 활동 **골프 레슨 프로그램 개요**

	주제	내용
Session 1	골프 입문	안전 수칙, 기본 규칙, 에티켓, 장비 소개
Session 2	풀스윙 기본기	그립, 자세, 밸런스, 정확한 타격 연습
Session 3	숏게임 기초	칩샷, 피치샷, 퍼팅 등 숏게임 집중
Session 4	런치 모니터 분석	스윙 데이터 분석 & 전문 피드백 제공
Session 5	실제 필드 연습	배운 기술을 실전처럼 적용하는 시간
Session 6	미니 토너먼트 & 스킬 챌린지	즐겁고 유익한 마무리 실전 활동