

. Be a smart leader .



글로벌 리더를 위한 고품격 영어캠프

International Premium English Camp

종로유학원 

IPEC 영어캠프는 프로그램의 차원이 다릅니다



POINT
1

엄선한 우수 교육기관

글로벌 어학명문 기관 주최
유럽 및 다양한 국적의 학생들과
함께하는 어학학습 문화체험



POINT
2

학생 안전 건강 최우선

학생들의 안전을 위해
전용버스 제공(통학제외)
인솔자 24시간 케어



POINT
3

만족도 10000% 캠프

학생들의 후기 만족도 최상
부모님의 평가 만족도 최상
언제나 조기 모집을 자랑하는
캠프



POINT
4

실시간 소통하는 캠프

학생들의 모든 일상을
부모님과 실시간 소통(네이버 밴드)
이전 캠프의 일과 기록
확인 가능

2026

여름방학 유럽

영어·프랑스어 몰입캠프(언어선택 가능)

스위스 · 독일 · 프랑스 · 영국
4개국 문화체험



POINT 01

유럽 프리미엄 어학캠프

스위스 알프스에서 영어와 불어를 동시에 배우며
안전하고 품격 있는 환경 속에서
글로벌 감성과 리더십을 함께 성장시키는
특별한 2주 프로그램



POINT 02

영어·불어 선택 학습 & 유럽 문화 교류

유럽 학생들과 언어선택은 자유롭게,
경험은 함께하며 다양한 문화 속에서 언어를 넘어
문화와 가치관을 나누는 진정한 글로벌 교류 캠프



POINT 03

서유럽 & 영국 집중 탐방

스위스·프랑스·독일·영국을
잇는 문화·예술·역사 체험 투어로
시야를 넓히는 **학생 맞춤형 여정**



POINT 04

옥스포드 대학 멘토링 & 진로 탐방

옥스포드 재학생 멘토와 함께하는
맞춤형 진학 인사이트 투어,
옥스포드 현지에서 직접 듣는
생생한 진학 이야기와 입학 꿀팁 제공



1.개요

지 역	- 스위스 Leysin
기 간	- 2026년 7월 18일(토) ~ 2026년 8월 8일(토)_런던 출발 8월 7일(금)저녁
모집대상 및 인원	- 만10세부터 만17세 까지(초등학교 4학년부터 고등학교 2학년)
교육기관	- 카플란 알파디아
숙 박	- Leysin Hotel Central Residence[4인 1실]
식 사	- 호텔식
참 가 비	- 1,150 만원 (불포함 내역: 왕복 항공권, 여행자 보험, 개인용돈, ETA&ETIAS 신청비용)
항 공 편	<p>스칸디나비아 항공[경유] 출국: 2026년 7월 18일(토) 인천-제네바 23:45-10:20+1 인천-코펜하겐 23:45-06:05+1 코펜하겐-제네바 08:15-10:20 귀국 :2026년 8월 7일(금) 런던-인천 런던-코펜하겐 17:00-19:55 코펜하겐-인천-한국 1월 31일(토) (19:00-15:00+1)</p>
수 업	<ul style="list-style-type: none"> - 레벨테스트 후 본인의 수준에 맞는 반 편성 - 영어2주 또는 프랑스어 2주 또는 영어1주+프랑스어1주 조합의 수업 선택 가능
주말 야외활동	<ul style="list-style-type: none"> - 로잔, 베베, 어드벤처 파크, 발로르브 동굴 - 바젤, 하이델베르크, 스트라스부르, 에펠탑 전망대, 루브르 박물관, 상제리제 거리, 개선문, 센강 유람선, 몽마르뜨 언덕, 화가의 거리, 노트르담 대성당, 버킹엄 궁전, 빅벤, 웨스트민스터 사원, 트라팔가 광장, 자연사 박물관, 코벤트 가든, British Museum, 타워 브릿지, 옥스포드 대학, 해리포터 스튜디오

1.개요-항공일정 상세 스칸디나비아 항공(SAS)



출국 일정
2026년 7월 18일(토)
인천공항-제네바공항



23:45

ICN

17h 35

1 stop CPH



10:20⁺¹

GVA

SAS Scandinavian Airlines SK988

○ 23:45 ICN Incheon International

⌚ 13h 20

📶 ⚡ Show info

○ 06:05⁺¹ CPH Copenhagen

덴마크 코펜하겐 공항 경유

SAS Scandinavian Airlines SK613

○ 08:15 CPH Copenhagen

⌚ 2h 05

📶 ⚡ Show info

○ 10:20 GVA Geneva

귀국 일정
2026년 8월 7일(금)
런던히드로공항-인천공항



17:00

LHR

17h 15

1 stop CPH



18:15⁺¹

ICN

SAS Scandinavian Airlines SK506

○ 17:00 LHR London Heathrow

⌚ 1h 55

📶 ⚡ Show info

○ 19:55 CPH Copenhagen

덴마크 코펜하겐 공항 경유

SAS Scandinavian Airlines SK987

○ 23:40 CPH Copenhagen

⌚ 11h 35

📶 ⚡ Show info

○ 18:15⁺¹ ICN Incheon International

2.IPEC 스위스 캠프의 특징

안전하고 쾌적한 교육환경

- 세계 최고의 자연 환경을 자랑하는 스위스에서 진행하는 무공해 캠프
- 유럽 현지 학생들과 함께 배우며, 언어와 문화를 동시에 경험하는 캠프

영어 및 불어 몰입 교육

- 영어2주, 불어2주, 영어1주+불어1주의 조합으로 원하는 방식 수업 배정
- 영어 뿐만이 아닌 불어도 함께 배우며 교류하는 진짜 글로벌 수업

서유럽 문화예술 체험 투어

- 각 국가별 문화, 역사, 예술을 교육 가이드의 생생한 해설 투어로 진행
- 영국 런던,옥스포드, 프랑스 파리, 스위스 전역 그리고 독일 하이델베르크

3.지역소개_스위스 Leysin



레쟁 (Leysin)은 해발 약 1,200m의 알프스 산자락에 자리한 아름다운 마을로, 인구는 약 3,700명 정도입니다.

맑은 공기와 탁 트인 전경으로 ‘**알프스의 발코니**’라 불릴 만큼 경관이 뛰어납니다.

여름 평균 기온은 약 20℃ 내외로 선선하고 쾌적해 학업과 야외활동에 이상적입니다. 국제학교와 어학연수 프로그램이 활발하여 교육 도시로도 잘 알려져 있습니다. **안전하고 평화로운 환경 속에서 학생들이 다양한 문화와 자연을 함께 체험할 수 있는 이상적인 도시입니다.**



4.일정_전체일정

일	월	화	수	목	금	토
19	20	21	22	23	24	25
캠프 입소 방 배정 오리엔테이션	오전 영어수업 오후 Creative Workshop & Multi sports		영어수업 Adventure Park	오전 영어수업 오후 Multi sports & Hike		Vevey 투어
26	27	28	29	30	31	1
Chocolate factory Caillers & visit to Gruyères town	오전 영어수업 오후 Creative Workshop & Multi sports		영어수업 Vallorbe Caves	오전 영어수업 오후 Multi sports & Hike		스위스 베른 바젤
2	3	4	5	6	7	8
독일 하이델베르크 프랑스 스트라스부르	프랑스 파리	프랑스 파리	영국 런던	영국 옥스포드	영국 런던	한국도착

4.일정_주간일정 첫째주

	월	화	수	목	금	토
	20	21	22	23	24	25
오전 08:30 12:30	영어수업 또는 불어수업 08:30-11:45분 1교시 08:30-10:00 / 쉬는 시간 10:00-10:15 / 2교시 10:15-11:45 수업리뷰 11:45-12:30분					Vevey 투어
오후 14:00 16:30	Creative Workshop	Multi Sports	Adventure Park	Multi Sports	Hike	
저녁 20:00 22:00	Egg Protector	Newspaper Fashion show	Murder mystery night	BBQ on the Mountain	Karaoke & Disco	Movie night

4.일정_주간일정 둘째주

	일	월	화	수	목	금
	26	27	28	29	30	31
오전	Chocolate factory Caillers & Gruyères town 투어	영어수업 또는 불어수업 08:30-11:45분 1교시 08:30-10:00 / 쉬는 시간 10:00-10:15 / 2교시 10:15-11:45 수업리뷰 11:45-12:30분				
오후		Creative Workshop	Multi Sports	Vallorbe Caves 투어	Multi Sports	Hike
저녁	Ice breaker	Torch walk by night	Talent Show	Pimp My friend	BBQ on the Mountain	Karaoke & Disco

4. 일정_주간일정 서유립 문화체험

토	일	월	화	수	목	금
1	2	3	4	5	6	7
스위스	독일	프랑스	프랑스	영국	영국	영국
베른/바젤	하이델베르크	파리	파리	런던	옥스포드	런던
스위스의 수도 베른 바젤	하이델베르크 고성 철학자의 거리 구 시가지 스트라스부르 파리 이동	에펠탑 전망대 루브르 박물관 개신문 상제리제 거리 노틀담대성당	오르세 미술관 센강 유람선 몽마르뜨 언덕 화가의 거리 몽제약국 파리-런던 이동	버킹엄궁전 빅벤 & 국회의사당 웨스트민스터 트라팔가 광장 코벤트 가든 British Museum	옥스포드 재학생 선배 멘토링 투어 해리포터 스튜디오 투어	자연사 박물관 세인트 폴 대성당 타워 브릿지
전 일정 수신기 착용 가이드 해설 투어 진행 & 전용버스 이용						
조식 호텔식 중식 현지식 석식 현지식	조식 호텔식 중식 한 식 석식 현지식	조식 호텔식 중식 현지식 석식 한 식	조식 호텔식 중식 현지식 석식 한 식	조식 호텔식 중식 현지식 석식 한 식	조식 호텔식 중식 현지식 석식 한 식	조식 호텔식 중식 현지식 석식 기내식
스트라스부르-파리 이동 TGV 탑승 파리-런던 이동 - 유로스타 탑승						

5. 프로그램 수업

Immersive Language Learning (몰입형 언어 교육)

- 교과서 중심 수업을 벗어나, 다양한 매체 (이미지, 노래, 애니메이션, 게임 등)를 활용하며 학생들이 영어 커뮤니케이션에 익숙해지게 합니다.
- 어휘와 문법의 분리 학습이 아닌, 일상생활에서의 즉각적인 활용을 목표로 친구 및 선생님과 계속 소통하는 수업이 진행됩니다.

Project Language (프로젝트 랭귀지)

- 케임브리지 대학 연구팀이 고안한 Cambridge Life Competencies Framework (케임브리지 필수생활역량)을 기반으로 한 프로젝트 학습을 진행합니다.
- 학생들은 8가지 역량(Creativity, Critical Thinking & Problem-Solving, Digital Literacy, Learning to Learn, Communication, Collaboration, Emotional Development, Social Responsibility)을 바탕으로 한 과제를 수행하며, 창의력·협동심·소통 능력을 발휘하고 영어와 다양한 핵심 역량을 균형 있게 발전시킵니다.

Excursions in Action (교실 밖에서 이어지는 학습)

- 수업과 액티비티의 유기적 결합을 지향하여, 평일 및 주말 야외활동(Excursion)전, 수업 시간에 미리 방문 장소를 소개하고 해당 장소 및 활동과 관련된 배경 지식과 어휘를 미리 소개합니다.
- Excursion 중 수행하는 과제를 안내하여, 실전 행동을 통한 학습 (Learning by Doing)을 적극적으로 장려합니다.

5. 프로그램_수업 상세 예시

English Portfolio

- 영어 포트폴리오: 학습내용, 과제수행내용, 영어일기를 쓰며 나만의 포트폴리오를 만듭니다.
- 안전한캠프: 첫날 수업에서 생활규칙, 안전안내사항, 친구와 선생님에게 지켜야할 예의를 배웁니다



MANNERS AND BEHAVIOUR

Look at the advice below about social behaviour in the UK. Tick "yes" or "no" for each sentence.

You should...

- queue when you are waiting for a bus.
- say "Excuse me" if someone is blocking your way.
- kiss people when you meet them for the first time.
- stare at strangers on public transport.
- cover your mouth when you yawn or cough.
- ask people you don't know personal questions.
- say "please" and "thank you".
- shout or talk loudly in public places.
- respect people's privacy.
- never send unkind messages to other students through social media.

YES NO

☐ ☐

☐ ☐

☐ ☐

☐ ☐

☐ ☐

☐ ☐

☐ ☐

☐ ☐

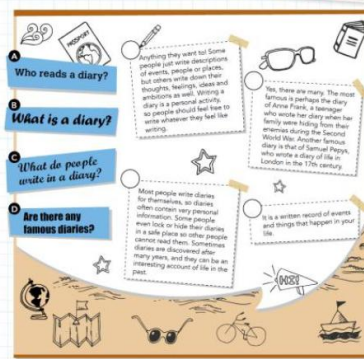
☐ ☐



KEEPING A DIARY

Read the information about diaries. Match the questions to the correct answers.

The following pages are to write your diary about your time in England. Enjoy writing it: it will help you to remember your time here and improve your English!



WEEKLY REVIEW

WEEK 1 2 3 4 5 6 7 8 9 10

My new language



My learning this week

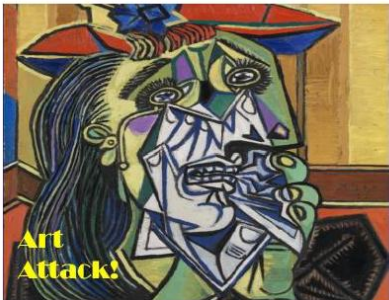


My action plan



5.프로그램_Project Language 수업 예시

ART ATTACK!



수업목표: 작품에 대한 소감을 나누고, 예술은 무엇이고 어떤 역할을 하는지 나의 생각을 표현합니다

핵심질문: 그림을 보고 떠오르는 생각은? / 왜 다양한 표현 방식을 쓰는걸까?

사진이 있는데 왜 그림이 필요할까?

조별과제: 그림에서 마음에 드는 부분과 들지 않는 부분을 이야기하고, 나와 다른 생각을 가진 친구들 이야기도 적어봅니다

▶**개발역량:** 커뮤니케이션, 학습역량, 정서발달

5. 프로그램 _ Project Language 수업 예시

EUREKA!



수업목표: 발명품의 장단점을 생각해보고, 우리의 불편함을 해결할 수 있는 발명품 생각해보기

핵심질문: 발명품의 장점과 단점은 무엇일까? / 가장 좋아하는 또는 좋아하지 않는 발명품은?
내가 발명을 한다면?

조별과제: 생활 속 불편함을 해결하는 발명품 아이디어를 함께 의논해보고 정리하여 발표합니다.

▷ **개발역량: 창의력, 비판적 사고, 협력**

5.프로그램_Project Language 수업 예시

PLASTIC FANTASTIC?



수업목표: 일회용 플라스틱이 환경에 미치는 영향을 이해하고, 플라스틱 소비를 줄일 수 있는 방법 함께 생각해 보기

핵심질문: 일회용 플라스틱은 모두 어디로 갈까? / 왜 플라스틱 사용을 줄여야 할까?
어떻게 플라스틱 사용을 줄일 수 있을까?

조별과제: 청소년들을 위한 환경 애니메이션 다큐멘터리 시청 후, 플라스틱 소비 감소법을 제안하는 웹사이트를 디자인 해 봅니다.

▶**개발역량:** 사회적 책임, 창의력, 비판적 사고

5. 프로그램_만13-17세 수업 사진



5. 프로그램_만10-12세 수업 사진

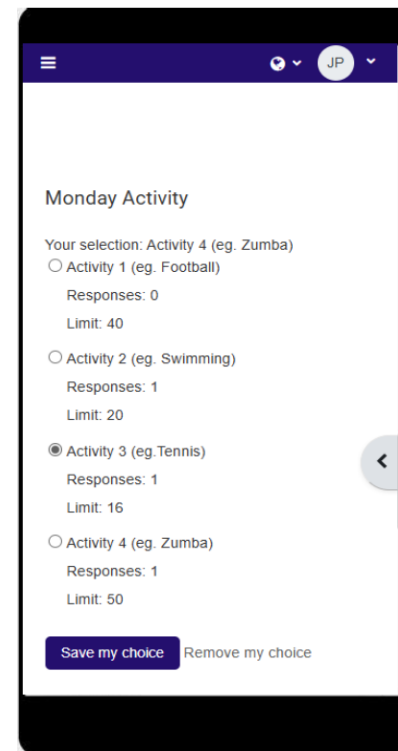


5. 프로그램_선택활동_14:00-16:30

오후 선택 활동은 참가학생이 원하는 활동을 휴대전화 어플로 신청하여 참여합니다.

다양한 운동과 아트 클래스로 외국인 친구들과 자연스럽게 우정을 쌓아나갈 수 있으며 이를 통해 완벽한 영어실력이 의사소통의 필수가 아니라는 것을 몸으로 배우게 됩니다.
커뮤니케이션의 자신감을 배양하고 영어 및 프랑스어 대화에 대한 거부감을 확실히 낮출 수 있습니다.

선택 활동
신청 어플



5. 프로그램_라운지_매일 16:30-18:00

오후 선택 활동 종료 후, 저녁식사 전까지, 학생들은라운지에 삼삼오오 모여 외국인 참가 학생들과 소셜라이징 (Socialising) 시간을 갖습니다.

다양한 보드게임 및 카드게임, 탁구와 배드민턴의 실내 스포츠 활동, 그리고 스템들과 함께하는 스위스 저녁 산책까지 학생들이 편안하게 어울리며 서로를 더 알아가는 시간을 갖습니다.



5. 프로그램_저녁활동_매일 20:00-22:00

매일 저녁식사 후, 학생들의 재능을 뽐내며 외국인 학생들과 자유롭게 교류할 수 있는 레크리에이션 활동을 진행합니다.

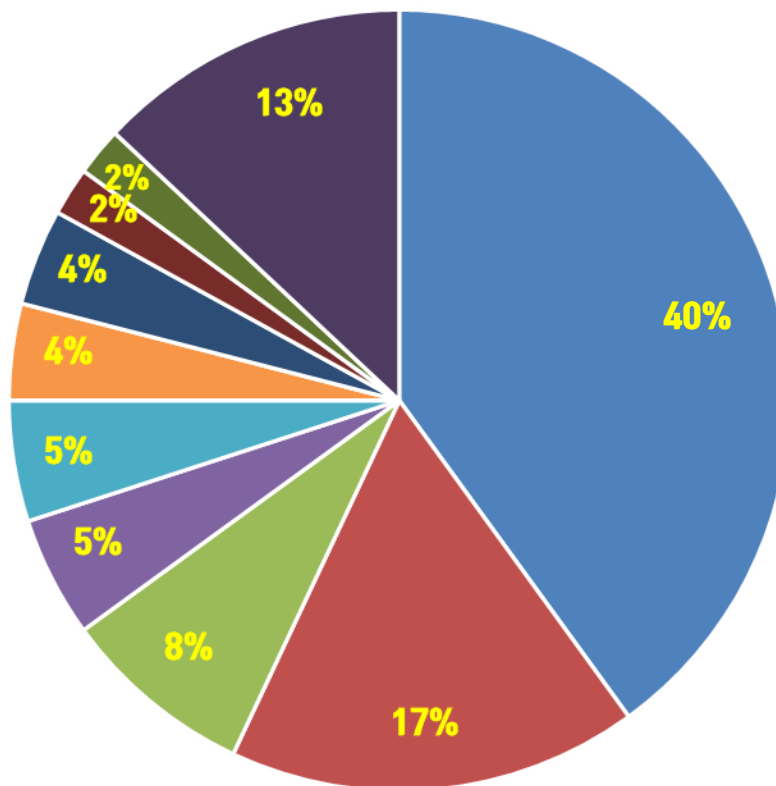
신문지를 이용한 팀별 패션쇼 대항전, 보물찾기, 디스코 나이트, 노래자랑, 퀴즈 등 다채로운 활동으로 외국인 친구들과 저녁시간을 즐길 수 있습니다.

SUNDAY	MONDAY	TUESDAY	WEDNESDAY	THURSDAY	FRIDAY	SATURDAY
Ice breaker	Egg protector	Newspaper fashion show	Murder mystery night	BBQ on the mountain	Karaoke & Disco	Movie night



5. 프로그램_참가 국적

참가국적 비율

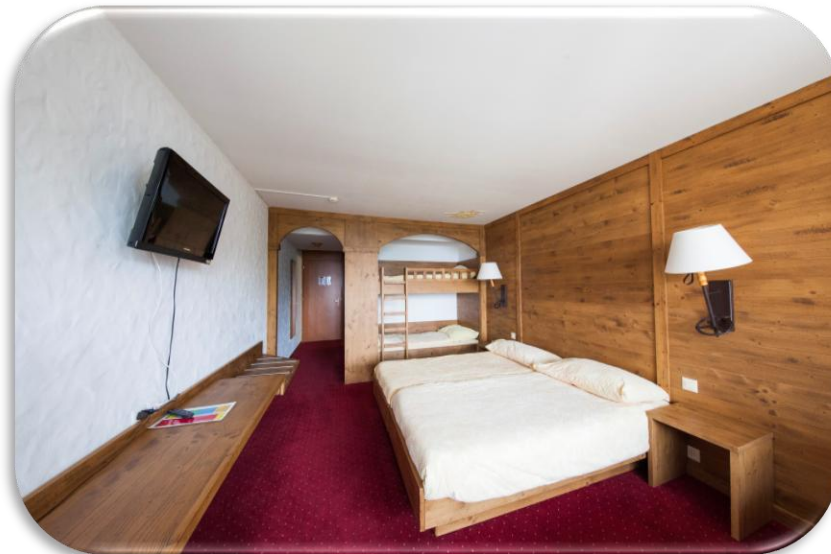


■ 스위스 ■ 멕시코 ■ 프랑스 ■ 아제르바이잔 ■ 이탈리아 ■ 스페인 ■ 독일 ■ 터키 ■ 대만 ■ 그외

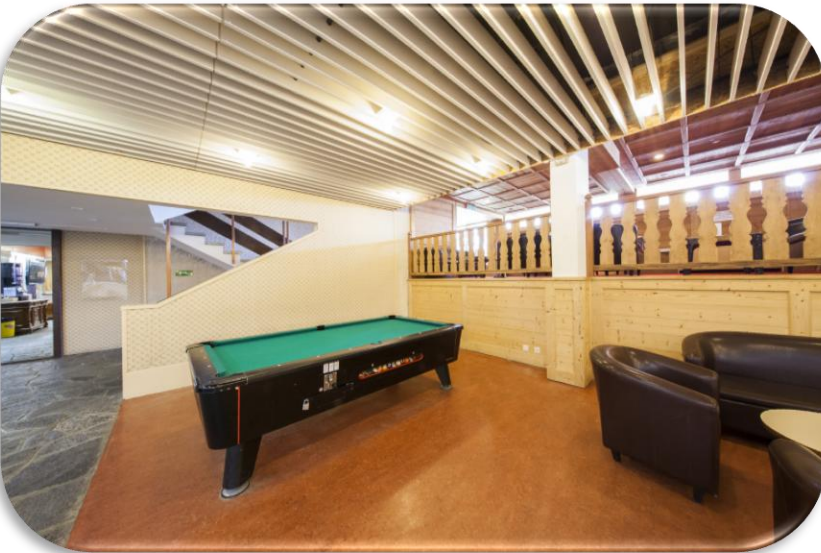
6. 숙소 Hotel Central Residence Route du Belvédère, 1854 Leysin, Swiss



6. 숙소 4인 1실



6. 숙소 부대시설



6. 숙소 부대시설



6. 숙소 식당



알려지가 있는 학생은 반드시 사전에 해당 사항을 미리 알려주세요

8.교육시설



9. 활동사진



10.투어 Adventure Park_7월 22일 오후투어

어드벤처 파크(Adventure Park)

자연 속에서 즐기는 숲속 액티비티

공중을 가로지르는 대형 짚 라인 체험

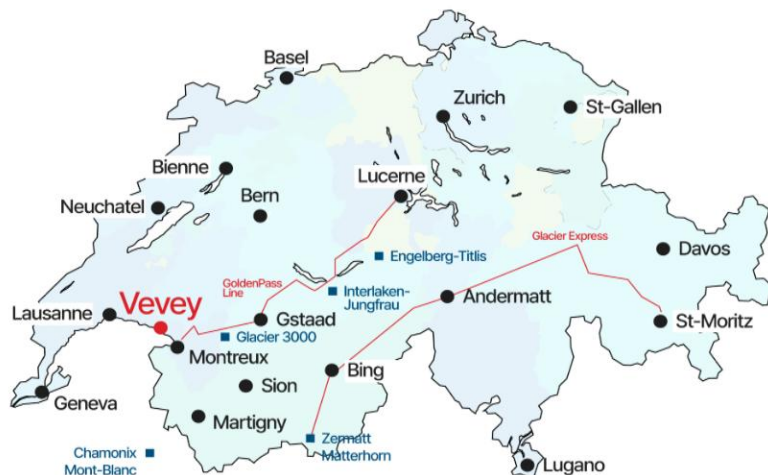
친환경 설계로 나무에 피해를 최소화하여 설계

엄격한 안전관리 시스템 구축

완전한 이중 안전장치(double safety)



10.투어 Vevey_7월 25일(토) 주말투어



브베 (Vevey)

네슬레 본사가 위치한 도시

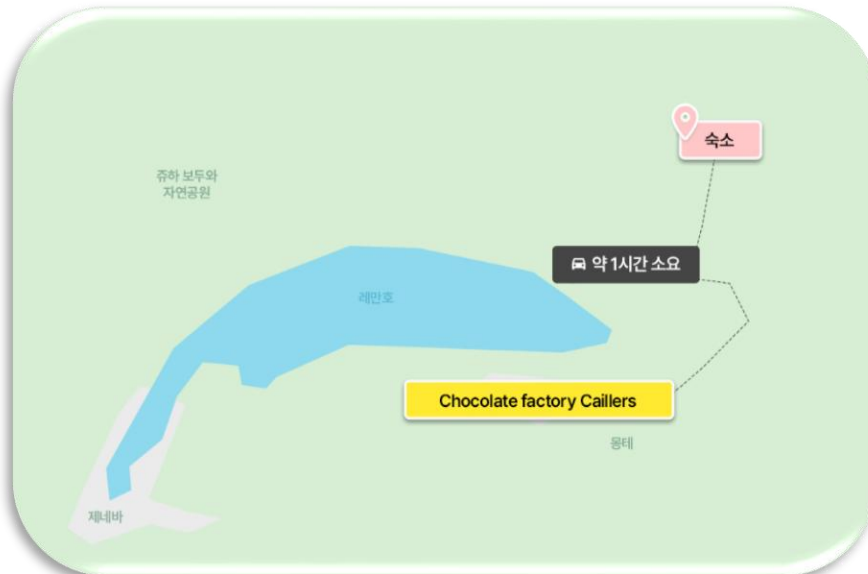
아름다운 레만 호수

국제 올림픽 위원회 (IOC)가 위치한
로잔 (Lausanne) 인근에 위치

식품 산업과 문화예술이 공조를
이루는 도시



10.투어 Chocolate factory Caillers_7월 26일(일) 주말투어 Ipec



Caillers 초콜릿 공장

스위스에서 가장 오래된 초콜릿 브랜드
초콜릿 제작 과정을 체험형 전시로 관람

Gruyères Town (그뤼에르 마을)
중세 분위기가 그대로 보존된 산중 마을
전통 치즈의 본고장



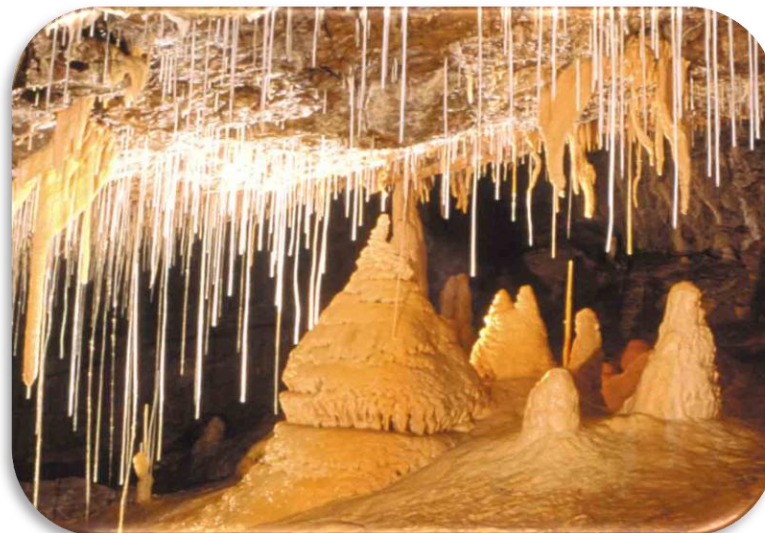
10.투어 Vallorbe Cave_7월 29일(수) 오후투어

발로르브 동굴 (Grottes de Vallorbe)

스위스 대표적인 천연 석회암 동굴
총 길이가 약 3km 이상(공개 구간은 약 1km)

동굴 내부 '요정의 보물(The Fairy Treasure)
전시를 통해 전 세계 250여종의 광물 관람 가능

스위스의 대표적인 카르스트 지형(Karst
landscape)을 보여주는 사례로,학교나
연구기관에서 지질·지하수 순환 교육용으로 방문



11.서유럽 투어



1.테마가 있는 학생 중심의 문화 투어

-첫 번째 테마

고대-근 현대사를 아우르는 유럽 역사의 장을 경험

-두 번째 테마

예술과 문화의 도시 파리, 런던 집중 체험

-세 번째 테마

알자스 로렌 지방의 특색과 역사 체험

2.전 일정 한국인 문화가이드

국가 가이드 자격 보유

3.전용버스 이용, 안전한 현지 운전기사 동행



11.서유럽 투어 프랑스 파리 투어



에펠탑



에펠탑 2층 전망대



개선문



상제리제 거리



루브르 박물관



오르세 미술관



몽마르뜨 언덕



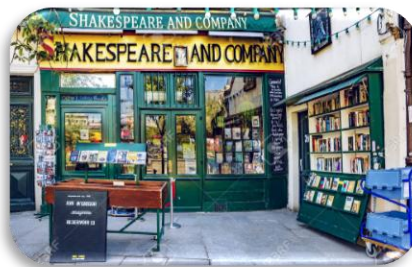
베르사유 궁전



노트르담 대성당



센강 유람선



셰익스피어 앤 컴퍼니 서점



트로카데로 광장

11.서유럽 투어 런던, 옥스포드 투어



국회의사당&빅벤



해리포터 스튜디오



자연사 박물관



타워 브릿지



버킹엄 궁전



웨스트 민스터 사원



British Museum 해설투어



코벤트 가든



옥스포드 대학교 투어

11.서유럽 투어 스위스, 독일 투어



스트라스 부르



클레베르 광장



스트라스부르 대성당



브띠 프랑스



바젤 시청



마르크르 광장



슈팔렌문



세나라 국경



하이델베르크 고성



철학자의 길



구 시가지



프랑크푸르트 리머 광장

11. 서유럽 투어 교통수단 전용버스

- › 공항픽업 후 캠프장소 이동 – 미니버스와 승용차
- › 런던 시내투어, 옥스포드 투어, 해리포터 투어 45인승
- › 파리 시내투어 45인승
- › 정부 공식 인증 라이선스 차량 및 기사 배정, 전 좌석 안전벨트 착용 의무

***** 스위스 교통수단은 좁은 도로[왕복2차선]로 되어있어 안전상 미니버스나 필요에 따라서 차량을 4대로 나누어 탑승 할 수 있습니다.**

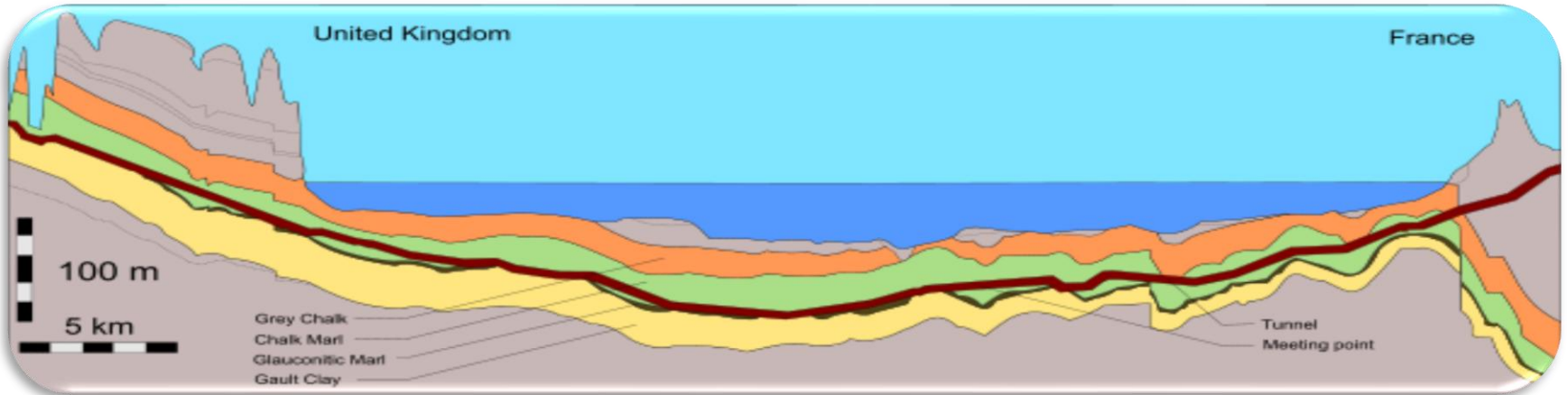


영국에서 이용하는 버스 예시

11.서유럽 투어 교통수단 TGV(프랑스 초고속 열차)



11.서유럽 투어 교통수단 유로스타(해저터널 통과)



12.준비물

구분	항목	내용	필수	선택
출국 준비물	여권	출국일 반드시 지참 후 도착전까지 분실하지 않도록 각별히 유의	●	
	항공권	출국 당일 체크인 진행	●	
학용품	학용품	캠프기간 고려 노트 2권 정도(연습장, 영어 일기장), 필기도구, 메모용 수첩	●	
	휴대용 가방	등교용 책가방 외 액티비티나 외출 시 간편하게 사용할 수 있는 것		●
	전자사전	사전 기능만 가능한 것으로 지참		●
의류	여름 옷(활동복)	반팔, 반바지 각 4벌 이상(아침 저녁으로 기온차 대비 여벌의 긴 옷 준비)	●	
	긴 옷	긴 팔 셔츠, 바지 2벌	●	
	바람막이	얇은 점퍼 1벌 [아침 저녁 일교차], 야외 액티비티 대비	●	
	속옷	속옷은 넉넉하게 7벌, 양말	●	
	모자	야외 활동 시 유용, 여름 햇빛이 강하므로 반드시 준비	●	
	선글라스	파손우려로 저렴한 제품 준비		●
	실내복	잠옷 및 실내복 (세탁 및 관리가 편리한 실내용 상·하의)	●	
	신발	발이 편한 샌들, 운동화(오래 걸어도 편한 것), 실내용 슬리퍼	●	
	개인 세탁 망**	개인의 세탁물을 담은 세탁망 및 속옷을 담은 세탁 망_개인 이름 매직펜으로 표기	●	
	목욕/세면 타올	개인 타월 준비, 유럽투어 시에만 호텔제공	●	
위생도구	세면도구	치솔 치약 1개씩, 비누, 샴푸, 바디워시, 개인 화장품(캠프 기간 동안 사용)	●	
	자외선 차단제	자외선 차단 지수가 높은 것으로 준비	●	
	위생용품	손톱깎기, 머리빗, 헤어 드라이어(필요 시), 생리용품 등	●	

12.준비물

구분	항목	내용	필수	선택
기타	우비/우산	우산은 휴대가 간편한 접이식	●	
	시계	알람시계와 손목시계(가장 저렴한 제품 준비)	●	
	물병	개인 사용 텀블러나 휴대가 가능한 물병 준비(액티비티 시 유용)	●	
	상비약	간단한 비상약(감기약, 해열&진통제, 멀미약, 알러지약, 소화제, 버물리, 밴드 등), 개인 복용약	●	
	처방전	복용중인 약이 있는 경우 의사 영문 처방전 준비		●
	안경/콘택트 렌즈	파손 대비로 여유분 준비, 고가품 자제(드림렌즈 착용시 철저히 관리 필요)		●
	사진기	인솔자가 촬영하나 개별 사진 필요 시 지참(고가품 자제)		●
	충전기 및 개인가전	전자사전, 헤어 드라이어, 사진기 지참 시 필요		●
	용돈	국제직불 카드, Travel Wallet, 트래블 로그등(Contactless로 준비) 추천, 현금 은 비상용으로 소액권으로 준비 *현금거래를 하지 않는 매장과 상점들이 대부분인 점 고려	●	
	학부모 유학 동의서	제공예정(공항에서 학부모 서명)		●

주의사항

** 스마트 폰은 유럽투어 및 캠프 기간 내 투어시에만 사진 촬영을 위한 용도로만 허용하며, 투어 후 바로 인솔자가 맡아서 보관하며 수업 시간, 저녁 활동 및 취침 시간에 사용 불가합니다. 단 수업 및 활동 시간에 휴대전화가 필요한 경우에는 제공합니다.

** 사진은 인솔자가 모두 찍어주지만 개별 사진이 필요한 경우 저렴한 디지털 카메라(고가품 파손, 분실 위험)를 준비해 주시면 좋습니다.

** 세탁시 옷감이 상할 수 있으니 고가의 의류 지참은 자제 부탁드립니다.

12.준비물

▪용돈: **국제 직불카드 또는 Travel Wallet 또는 트래블로그 등으로 준비**

※ 현금을 받지 않는 상점들이 늘어나고 있기 때문에 현금의 경우 비상금 명목으로 소액권으로 **100유로와 100파운드, 100스위스 프랑 정도** 준비) ***부모님 명의 신용카드 사용 불가

▪개인 세탁망: 가장 중요한 준비물

※세탁물은 세탁망에 담아서 제출해야 합니다. 매직 펜으로 이름을 꼭 적어주세요.



세탁망[이름표기]

속옷 세탁망



여행용 어댑터

보조 배터리



12.준비물_현지 통화[현금]



유럽 원화유로

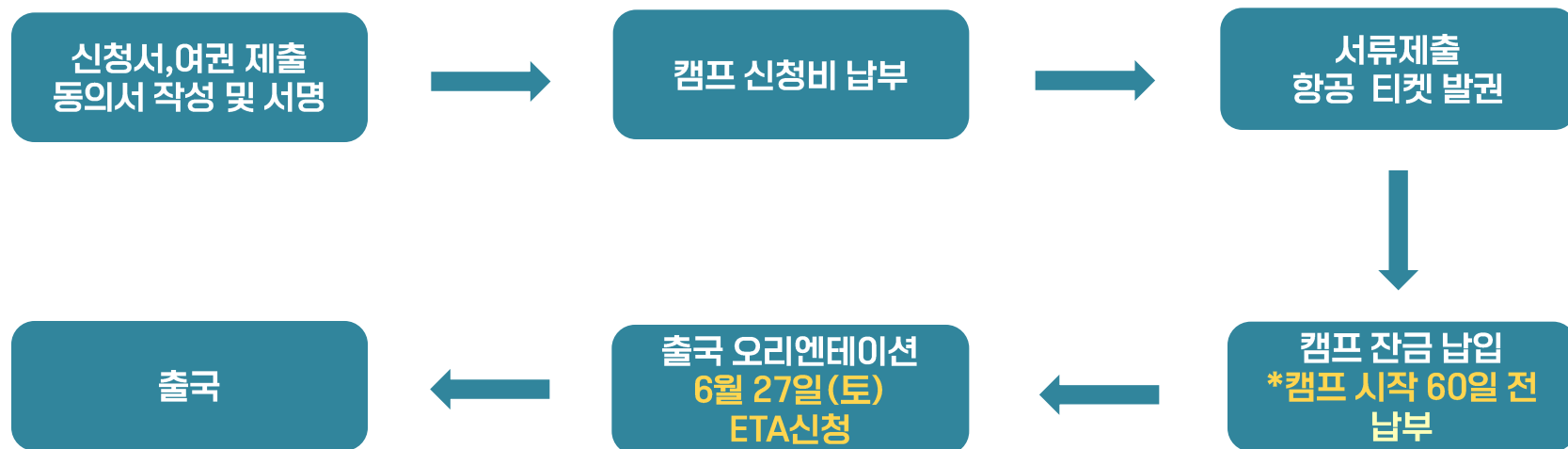


스위스 프랑



영국 파운드

13.신청 및 등록 절차



***참가 전 확인 사항

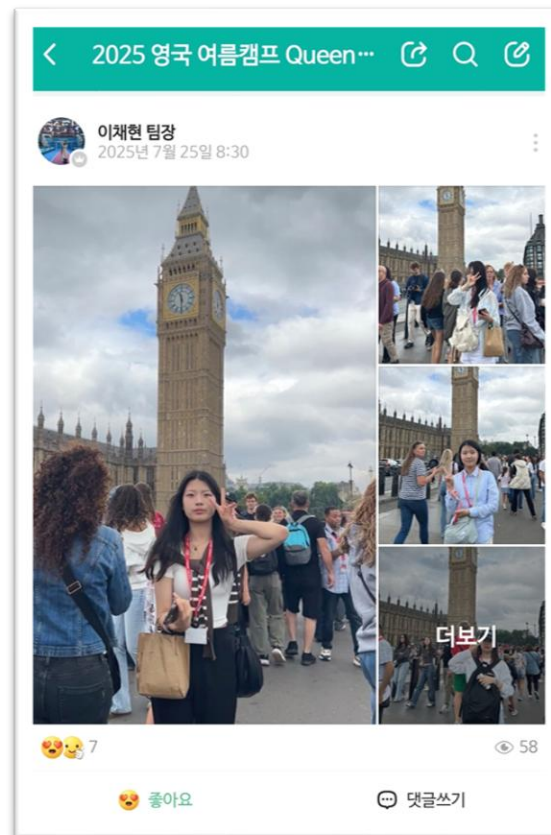
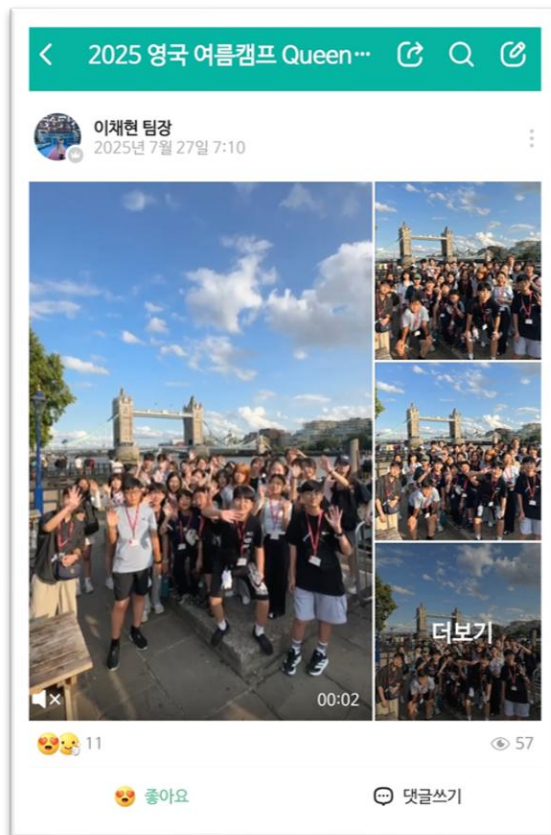
- 여권은 캠프 종료일 기준 **6개월 이상의 유효기간**이 남아 있어야 합니다.
- **음주나 흡연 적발 시 육체적 폭력 및 성추행 발생 시 이유여하를 막론하고 적발 당일 바로 귀국 조치되며,** 당일 비행기 좌석이 불가능 한 경우 별도의 숙소에서 귀국 전까지 지내게 되며, 해당 숙소비용은 부모님께서 별도로 지불하셔야 합니다.
- **해당 캠프**는 그 특성상 의무가 아닌 **자발적 참가**를 전제로 하기 때문에, 공동체 생활에 위배되는 개인행동을 삼가해야 합니다. 따라서, 공동체 생활에 심한 불편을 느끼거나 어려움이 있는 학생의 경우 참가 결정 전 심사숙고 하시기를 부탁드립니다, **부모님의 일방적인 의지로 자녀분을 보내지 않도록 부탁드립니다.**
- 참가학생들의 **휴대전화는 인솔자의 지도하에 관리**합니다. 여분의 휴대전화나 전자기기 지참은 금하며 발견즉시 인솔자가 보관합니다.

14.학부모 게시판 운영

캠프 일일 스토리-네이버 밴드



- 2026년 7월 16일(목) 밴드 개설
- 부모님들과 대화 및 학생 생활 일일 리포트 게시
- 현지 인솔 관리자와 부모님 대화 방을 통해 안전 관리 시스템 구축



15. 자주하는 질문(FAQ)

1. 학교 수업은 어떻게 이루어 지나요?

첫 수업에서는 레벨 테스트가 이루어지며, **레벨 테스트 결과와 나이(만8세-12세, 만13세-17세) 모두 고려하여 반 배정**을 하게 되며, **총15-18명의 학생이 한 반을 구성**하게 되며, **주중 오전 3시간 동안** 중간에 쉬는 시간을 갖고 수업에 참여합니다. 수업 후 점심시간 전 까지 약 40분의 수업 리뷰를 별도 진행합니다.

2. 다른 나라 학생들도 참가하나요?

유럽에서 참가하는 학생들이 주를 이루며, 한국에서 참가하는 팀은 저희팀이 유일합니다.

3. 숙소는 어떻게 사용하나요?

스위스 전통 호텔 4인 1실을 제공하며, 다른 나라 학생과 함께 방을 사용할 수 있습니다. 각 방에는 스위스의 멋진 경치를 볼 수 있는 테라스가 있습니다.

4. 빨래는 어떻게 하나요?

빨래는 캠프 기간동안 총3회 학교에서 수거하여 세탁, 건조 후 수령합니다.

7월 21일 화요일 수거, 23일 목요일 수령 / 7월 28일 화요일 수거, 30일 목요일 수령
7월 29일 수요일 수거, 31일 목요일 수령

5. 세면도구는 어떻게 챙겨가야 할까요?

칫솔, 치약, 샴푸, 바디워시 및 수건 그리고 실내용 슬리퍼와 헤어드라이어를 준비하면 됩니다.

15. 자주하는 질문(FAQ)

6. 용돈은 어떻게 준비해야 하나요?

유럽의 경우 현금지불이 불가능한 상점이나 매장들이 대부분 차지하고 있어서, 국제직불 카드 또는 Travel Wallet, 트래블 로그 등을 준비 해주시기 바랍니다. 그리고 현금의 경우, 비상용으로 소액권으로 준비해 주시면 됩니다.

***부모님 명의의 신용카드는 사용 불가능 하오니 꼭 참고해 주세요

7. 휴대전화는 정확히 언제 인솔자가 보관하나요?

휴대전화는 스위스 도착 후 부모님과의 통화 후 인솔자가 수거하여 관리하되, 학습 활동에 필요한 시간에만 나누어 줍니다. 휴대전화의 잦은 사용을 방지하기 위해 인솔자가 수거하여 관리합니다.

8. 수요일 오후, 주말 투어 시 교통수단은 어떻게 되나요?

전용 미니버스 또는 차량을 나누어 탑승하여 이용합니다.

9. 유럽투어 시 교통수단은 어떻게 되나요?

스트라스부르에서 파리 이동은 초고속 기차인 TGV를 이용하며, 파리에서 런던 이동은 유로스타(Eurostar)를 이용합니다. 그 외에는 모두 전용버스 이용하여 투어를 진행합니다.

15. 자주하는 질문(FAQ)

10. The UK's Electronic Travel Authorisation (ETA)란?

영국에 단기 방문(6개월 이하)하는 사람들에게 요구되는 전자 입국 허가서입니다.
비자(visa)는 필요 없지만, 영국에 들어가기 전에 온라인으로 사전 승인을 받아야 합니다.

11. ETIAS 비자 면제 란? [2026년 10월 시행 예정]

유럽 여행 정보 및 승인 시스템 또는 ETIAS [European Travel Information and Authorisation System]
비자 면제는 2026년부터 시행되는 유럽 여행 승인 시스템입니다.

유럽을 여행하려는 대한민국 시민권자는 모두 ETIAS 비자 면제 면제를 온라인으로 신청해야 합니다.

한국인 여행자들이 ETIAS 여행 승인을 취득하려면 먼저 본인의 개인 정보를 입력하여 온라인 신청서를 작성하고,
일정한 보안 질문에 답해야 합니다. 한국인 여행자는 또한 유럽 진입 시 가장 먼저 입국할 EU 회원국의 이름을
명시해야 하고, 반드시 명시한 그 국가를 통해 [셴겐 지역에](#) 진입해야 합니다

12. 귀중품은 인솔자에게 보관해 주세요.

. Be a smart leader .



영어캠프는 이제 IPEC 입니다

종로유학원 

감사합니다