



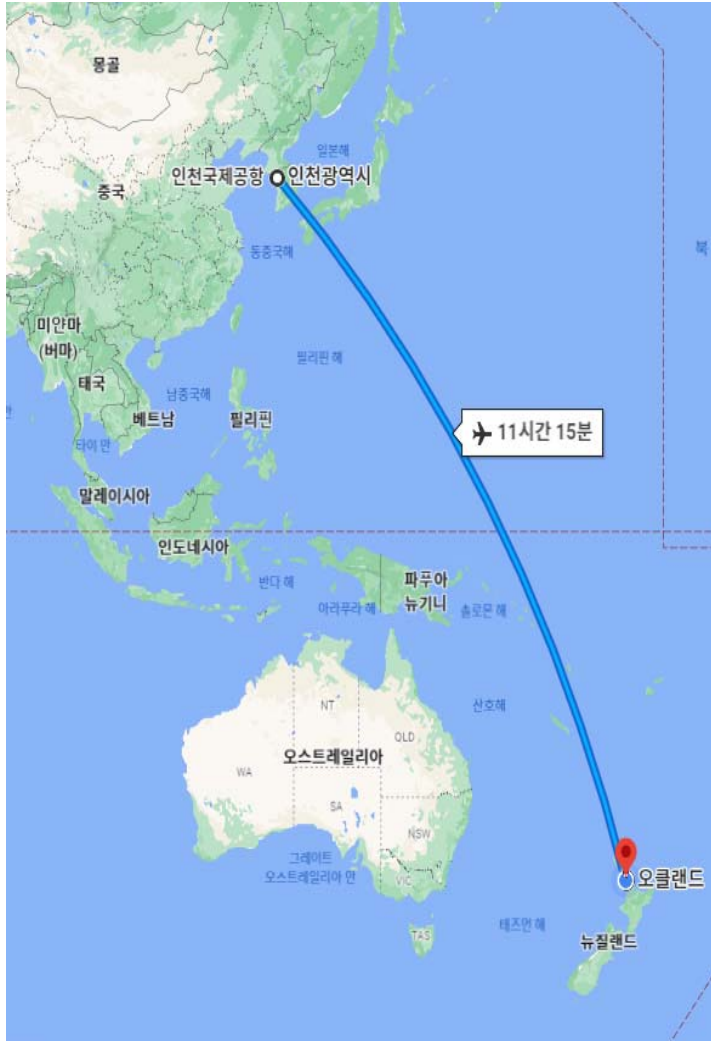
원어민 친구 사귀기 프로젝트

뉴질랜드
7월 여름캠프 2025

종로유학원 



개요



프로그램

이번 캠프는 원어민학생들과 함께 학교 생활, 다양한 수업도, 점심 및 스포츠도 하는 프로그램입니다

액티비티

매주 수요일과 토요일 다양한 액티비티가 준비되어 있습니다, 뉴질랜드의 최대 관광지 로토루아, 타우포 수학여행도 준비되어 있습니다.

항공

국적기인, 대한항공을 이용합니다 직항이고 7월18일(금) 인천 발 KE411편이고 8월16일 오克兰드에서 올 땐 KE412편으로 옵니다.

신청

모집정원은 21명입니다. 빠른 신청 바랍니다

숙소

학교가 스크린작업을 하여 선별 한 원어민 홈스테이 체험하게 됩니다. 원어민 가정에서 함께하는 생활 체험은 어렵고 힘들 수 있지만 그만큼 가치 있는 경험이 될 것 입니다.

일정

2025년 7월18일 출국해서 2025년 8월16일에 귀국하게 됩니다

신청조건

초등학교 5학년부터 중학교 1학생이면 가능합니다. 캠프 시작일 기준 만 나이로 10.5세부터 13.5세까지 입니다

비용 & 개최지

비용

총 735만원(항공권, 개인용동, 수학여행시 놀이기구)

캠프 장소

오클랜드, 최우수지역 레뮤에라에 위치한 Remuera Intermediate School에서 진행 됩니다



1. 왜 YJ Education Centre Ltd 의 캠프 인가?

1. 검증된 프로그램, 검증된 운영팀
2008년 부터 20년 가까이 캠프를 운영한 전문 운영팀에 의해 만들어지고 운영되는 프로그램 입니다.
2. 연수 참가자를 위한 프로그램
연수참가 학생의 교육, 체험 등을 우선으로 두고 만들어진 프로그램입니다.
3. 전문성
캠프때 함께 일하는 교사들은 각 분야에 뛰어난 재능을 갖춘 분들입니다. 그분들을 함께 모아 다양하고 전문성 있는 프로그램을 만들어 갑니다.
4. 소통
현지에서 캠프에 참여하는 학생, 그리고 한국에 계신 학부모와의 최대한의 소통을 유지하기 위해 최선을 다 합니다.
5. 지역에 대한 정보 및 활용성
지역에 능통한 스태프로 다양한 지역정보를 통해 학생들에게 필요한 정보를 필요한 때 제공



운영팀 교사는 사진과 다를 수 있습니다

캠프의 장점 - 최상의 지역

최상의 지역

본캠프는 뉴질랜드에서도 최상의 지역에 위치한 우수한 학교에서 진행 됩니다
레뮤에라는 자타가 인정하는 최
우수지역 중 한 곳으로 매우 안정적이고
조용한 분위기의 지역 이며, 많은 교육
인프라를 가지고 있는 곳 입니다.



캠프의 장점 - 우수한 학교, 몰입식 교육



우수한학교, 몰입식교육

최상의 지역, 우수학교에서 영어 몰입 교육 진행, 원어민 수업참여 및 원어민 홈스테이. 하루 6시간 학교 수업에 참여하는건 물론, 해외 문화교류에 관심이 많은 학부모들이 참여하는 홈스테이 프로그램으로 영어 몰입의 기회를 높입니다



캠프의 장점

실전영어

학교에서 ESOL 및 방과 후 수업에 학습하는 다양한 생활영어들은 다양한 채널로 실 생활 연장속에서 사용해 볼 수 있는 기회를 많이 제공해 줌으로써 현지에 나와 영어를 실전에 사용해 보며 영어라는 의사소통의 도구를 몸소 체험하게 해 추후 학습에 동기를 부여하게 한다



학교소개

- 오uckland 시에서 10분 거리, 최 우수지역 중 한 곳인 레뮤에라 중심에 위치
- 최우수 공립 학교로 교육 수준과 학업 환경 우수
- 2년(7,8학년)의 교육 과정 동안, 학업은 물론 다양한 예술, 문화 스포츠 분야를 발전시키도록 교육
- 수년 간 꾸준히 학업 프로그램을 개발 시행하여 좋은 성적을 거두는 자타가 공인하는 모범학교
- 전교생 총 964명



프로그램 구성

[정규 수업 수업 : 08:45~14:50]

- 현지 학생들과 함께 정규 수업 - 영어, 수학, 과학, 역사, 자리, 음악, ESOL 수업, 1시간 ESOL 수업 제공(단 레벨 테스트 후 Full 원어민 수업 가능)

[교내 원어민 친구 사귀기 프로그램]

- -포토제닉 대회: 원어민 친구와 함께 사진 찍는 대회로 사진이란 매체를 통해 원어민 친구들과 함께 친해 질 수 있는 기회를 가짐
- -한국 전통 게임: 한국의 전통 게임(제기차기, 공기 놀이 등)을 통해 현지 학생들에게 가르쳐 주는 액티비티

[방과 후 수업 15:30~17:00]

- 인홈웨어링 프리젠테이션 준비
- 교내, 액티비티시 실전영어 상황학습



숙소정보

- 2인 1실 배정
- 오uckland 사무소 및 학교장추천을 통해 엄선된 현지인 가정
- 학교에서 차량으로 20분 내 거리 홈스테이 배정,교통편제공
- 생활수준이 안정된 뉴질랜드 현지인 가정에 배정
- 인솔자가 홈스테이를 방문하여 학생 관리 상황 체크
- 지속적인 학생의 건강 및 생활 관리 모니터
- 홈스테이 가족과 함께 하는 액티비티
- In Home Sharing: 홈스테이 가족과 함께 매주 금요일 내 가족과 한국문화 등을 나누면서 친밀감을 높임



상세 일정

		Mon	Tue	Wed	Thu	Fri	Sat	Sun
W0	Date					18-Jul	19-Jul	20-Jul
	오전					출국	도착	홈스테이와 함께
	오후						홈스테이배정	
	방과후							
W1	Date	21-Jul	22-Jul	23-Jul	24-Jul	25-Jul	26-Jul	27-JUL
	오전	테스트/오티	본과반 수업참여	본과반 수업참여	본과반 수업참여	본과반 수업참여	토요액티비티	With Homestay
	오후	반배정	본과반 수업참여	오후액티비티	본과반 수업참여	본과반 수업참여	시티미션	
	방과후	방과 후	방과 후	스카이타워미션	방과 후	방과 후		
W2	Date	28-JUL	29-JUL	30-JUL	31-JUL	1-Aug	02-AUG	03-AUG
	오전	본과반 수업참여	본과반 수업참여	본과반 수업참여	본과반 수업참여	본과반 수업참여	토요액티비티	With Homestay
	오후	본과반 수업참여	본과반 수업참여	오후액티비티	본과반 수업참여	본과반 수업참여	전쟁박물관	
	방과후	방과 후	방과 후	확 클라이밍	방과 후	방과 후	& 마오리공연	
W3	Date	04-Aug	05-Aug	06-Aug	07-AUG	08-Aug	09-Aug	10-Aug
	오전	본과반 수업참여	본과반 수업참여	본과반 수업참여	본과반 수업참여	본과반 수업참여	수학여행	수학여행
	오후	본과반 수업참여	본과반 수업참여	오후액티비티	본과반 수업참여	본과반 수업참여	로토루아	타우포
	방과후	방과 후	방과 후	미션베이 미션	방과 후	방과 후		Back to Host Family
						In Home Sharing		
W4	Date	11-AUG	12-AUG	13-Aug	14-Aug	15-Aug	16-Aug	
	오전	본과반 수업참여	본과반 수업참여	본과반 수업참여	본과반 수업참여	본과반 수업참여	오클랜드 출국	
	오후	본과반 수업참여	본과반 수업참여	오후액티비티	본과반 수업참여	본과반 수업참여		
	방과후	방과 후	방과 후	쇼핑미션	방과 후	종업식	인천도착	

수업시간표(샘플)

1. 한 반에 1명 배정을 기본으로 합니다.
2. 캠프 담당교사가 학교에 8:00am- 5:00pm 까지 캠프 학생들이 체류하는 시간 중 함께 학교에 체류하며 캠프 학생의 적응을 돕습니다.
3. 캠프 담당교사가 매일 캠프 학생의 출결을 확인하며 건강 상태를 매일 확인 해 밴드에 리포트 합니다.
4. 등교는 8:30까지 하교는 5:00시며 등하교 안전 지도 합니다.
5. 캠프학생은 본과반에 배정을 받으며 버디가 지정되어 수업 및 이동시 도움을 주게 됩니다.
6. 본과 반 수업은 오후 2:50 까지며, 옆 샘플 타임테이블(하루일정임) 과 같이 수업이 진행됩니다. 각 반 그리고 요일 마다 타임테이블은 다를 수 있습니다.
7. 3:00~3:30까지는 오후 간식이 제공 됩니다.
8. 3:30~5:00까지는 방과 후 수업이 제공 됩니다. 방과 후 수업은 홈스테이와 함께 나눌 수 있는 주제의 프리젠테이션 준비를 돕게 됩니다.

Remuera Intermediate School	
8.45 - 8.55am	Spelling, Homeroom
8.55 - 9.35am	Maths
9.35 - 10.15am	Reading
10.15 - 10.55am	INTL Meeting
10.55 - 11.20am	Interval
11.20 - 12.00pm	Literacy-Reading
12.00 - 12.40pm	Literacy-Writing
12.40 - 1.30pm	Lunch
1.30 - 2.50pm	Topic
3:00-3:30pm	Afternoon Tea
3:30-5:00pm	After school program

본과반 수업 참여

- 본과반은 1명(최대 2명)이 한 반에 배정을 받게 됩니다.
- 본과 반 배정과 함께 원어민 친구 버디를 배정 받게 됩니다.
- 버디는 우리 학생이 적응 하거나 최대 1주일 까지 이동 수업 시 함께 움직이며 학교 일정을 맞춰 함께 움직여 줍니다
- 수업시간 중 ESOL 수업이 포함되어 있습니다
- 오전 중에는 영어, 수학, 과학 과목을 주로 학습하고 오후엔 목공, 기술, 미술, 음악 등 실기 위지의 수업을 듣게 됩니다.
- 한 반 평균 학생은 28명 입니다



방과 후 수업

- 방과 후 수업은 오후 간식(주로 한식 제공) 후 3:30 부터 5:00까지 진행 됩니다
- In Home sharing(홈스테이 가정에서 다양한 주제를 가지고 프리젠테이션 및 Sharing 하는 프로그램)준비 및 프리젠테이션 연습을 주로 하게 됩니다
- 교내 및 액티비티시 사용 할 다양한 Conversational English를 상황설정해 연습하게 됩니다.



5. 액티비티(도전정신을 키워보자)

SKYTOWER 미션



조별 출발로 각 조가 다양한 대중교통 루트를 스스로 찾고 또 지나가는 사람들에게 도움을 청해 스카이 타워까지 도착해야 한다.



모든 미션을 마치면, 해외에서 스스로 원하는 찾는 방법 및 다양한 정보를 습득하는 방법 등을 익히게 된다. 귀환 또한 스스로 대중 교통을 이용해 돌아와야 한다. 미션을 성공적으로 마치고 제일 먼저 귀환

스카이 타워에 도착하면 타워 관련 다양한 질문들이 있는 미션지를 타워에 근무하는 직원 혹은 정보센터에서 답을 찾아야 한다.



5. 액티비티(도전정신을 키워보자)

시티 미션



- 본 프로그램에 가장 하이 라이트.
10여개의 미션이 주어져서 미션 수행자는 핸드폰 및 인솔교사(안전을 위해 동행하는 교사, 위험하거나 미션지역을 벗어나기 전엔 어떤 도움도 줄 수 없다)의 도움 없이 미션을 수행 해야 한다.
- 모든 미션은 주변 행인 혹은 행사장 스태프들의 도움을 받아야 하며, 도움을 받기 위해서는 다양한 영어를 구사해 원하는 정보를 얻어 내야 한다
- 본 미션은 소그룹으로 진행이 되며, 모든 구성원이 미션에 참가해야 한다.
- 미션은 미션지만 제공이 되며, 출발 부터 미션수행 그리고 학교로 돌아오기 까지 본인들의 교통, 방법 등을 스스로 판단하고 수행해야 한다.
- 본 미션을 통해 도전정신을 키우고 스스로 해외에서 살아 남을 수 있는 자신감을 심어 줄 수 있도록 한다

5. 액티비티(도전정신을 키워보자)

확 클라이밍

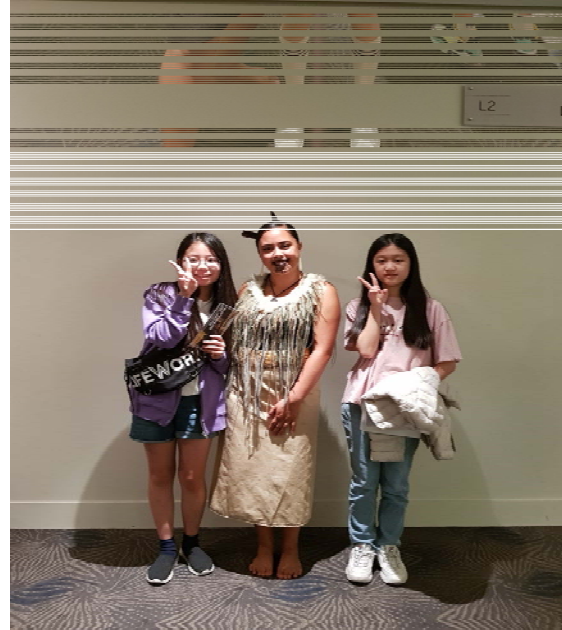


- 실내 확클라이밍 활동으로 사적 전 하니스 착용 및 클라이밍시 주의 사항을 교육 받는다
- 안전을 위해 주의 사항은 영어/한국어 두 언어로 설명된다
- 모든 학생은 경험과 상관 없이 기초단계부터 클라이밍을 한 후 다음 단계로 이동 할 수 있다
- 2 단계 클라이밍을 한 후 자유 활동을 할 수 있다



문화체험

오클랜드 전쟁박물관



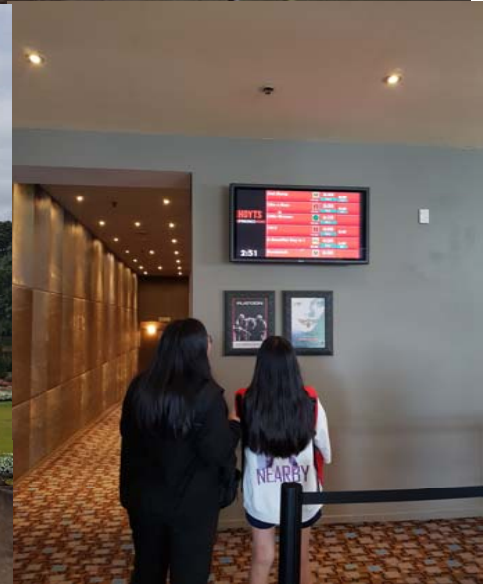
- 뉴질랜드의 문화, 역사, 자연을 한 곳에서 체험 해 볼 수 있는 곳
- 하이라트는 마오리 공연, 티비나 책에서 보던 마오리 문화 중 하카댄드 관람하고 함께 사진도 찍을 수 있다
- 한국 전쟁에 참가한 뉴질랜드 병사들의 이름이 새겨진 벽에선 겸허하게 감사를 표명해 보기도 한다.



5. 액티비티(도전정신을 키워보자)

미션베이 미션

오클랜드에서 가장 유명한 해변가, 다양한 국적의 식당과 카페 그리고 아름다운 해변으로 꼭 가봐야 할 관광장소 중 하나다. 조별로 다양한 미션을 수행하고 지역에 대한 지식을 넓힐 수 있는 시간을 갖는다. 조별로 유명한 가게, 장소등을 행인들에게 직접 행인에게 물어가면서 찾아가 본다.



수학여행 (타우포) Day-1

이동

- 오uckland에서 약 3.5시간 떨어진 타우포로 이동
- 아침 휴식 1차례, 화장실 Stop 2회

점심식사

- 관광지로 한식 식당이 없어, 한인이 운영하는 Sushi Shop 에서 돈부리

타우포호수

- 싱가포르 전체와 사이즈가 비슷한 타우포 호수, 파도가 치는 호수 산책

번지점프

- 뉴질랜드에서 가장 유명한 타우포 번지. 47m의 높이에서 스릴넘치는 번지점프를 TRY?

후카폭포

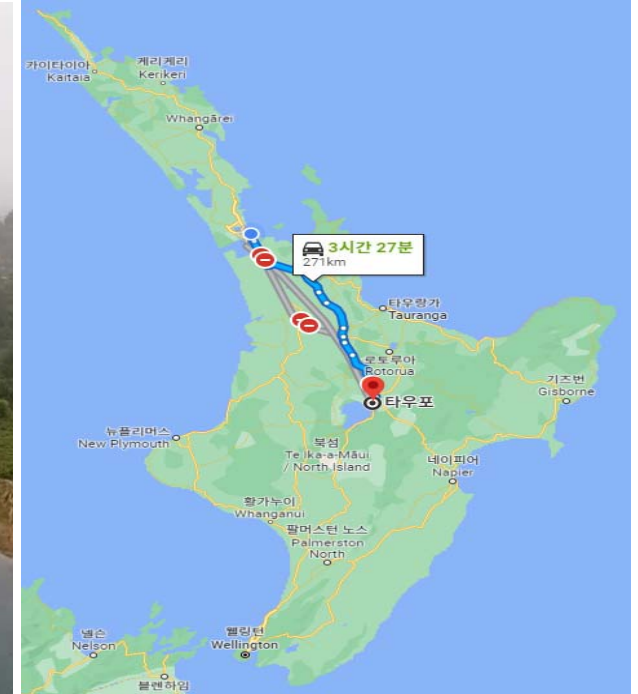
- 타우포 남쪽 설산에서 흘러내린 옥색빛의 엄청난 양의 물이 협곡을 흘러내려가는 장관을 볼 수 있다

저녁식사

- 한식

숙박

- 3성급 호텔



수학여행 (로토루아) Day-2

이동

- 타우포에서 로토루아까지 약 1시간 이동

아침식사

- 현지식 조식

적송숲산책

- 10m 가 넘는 적송숲 산림욕

양몰이쇼

- 양몰이 쏘와, 양털깎기 등 다양한 양, 소 및 동물을 체험 한다

전망대식사(점심)

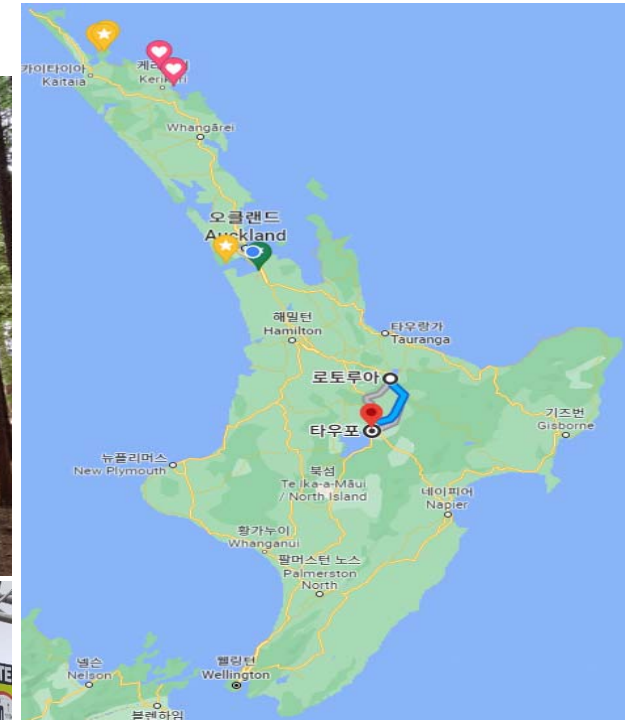
- 로토루아 호수가 보이는 전망대에서 점심식사

루지

- 가장 인기가 많은 액티비티로 산 아래를 향해 달려가는 루지를 타면서 스릴을 느껴보자

이동(귀가)

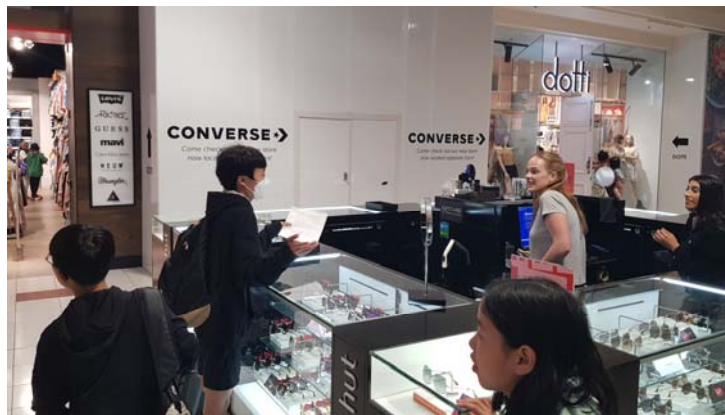
- 로토루아에서 오클랜드까지 약 3시간 이동



7. 쇼핑미션 (도전정신을 키워보자)

쇼핑미션

- 오uckland 대형 쇼핑몰에서 하는 액티비티
- 소그룹별로 다양한 미션 액티비티가 주어지며 주어진 시간안에 가장 많은 미션을 수행한 조가 우승하게 된다
- 본 미션을 통해 어떤 종류의 샵들이 있는지, 무엇을 파는지, 가격은 얼마인지, 한국에서 파는 비슷한 물건과 가격비교해 보자, 다양한 유명한 음식은 어느 나라에서 왔는지, A 라는 음식은 어디서 파는지 그리고 그 재료는 무엇이 들어가고 가격은 얼마지 등을 배우게 된다
- 핸드폰 사용 금지며, 쇼핑몰에 있는 정보와 샵 혹은 쇼핑몰 직원에게 물어가며 미션을 수행 해야 한다.
- 쇼핑미션을 수행하며 귀국 시 친지 및 친구들 선물도 미리 생각해 볼 수 있게 한다.





원어민 친구들과 함께 하는 2024년 7월 캠프
함께 느끼며, 배워가는 시간을 갖기를 바랍니다.

감사합니다.

